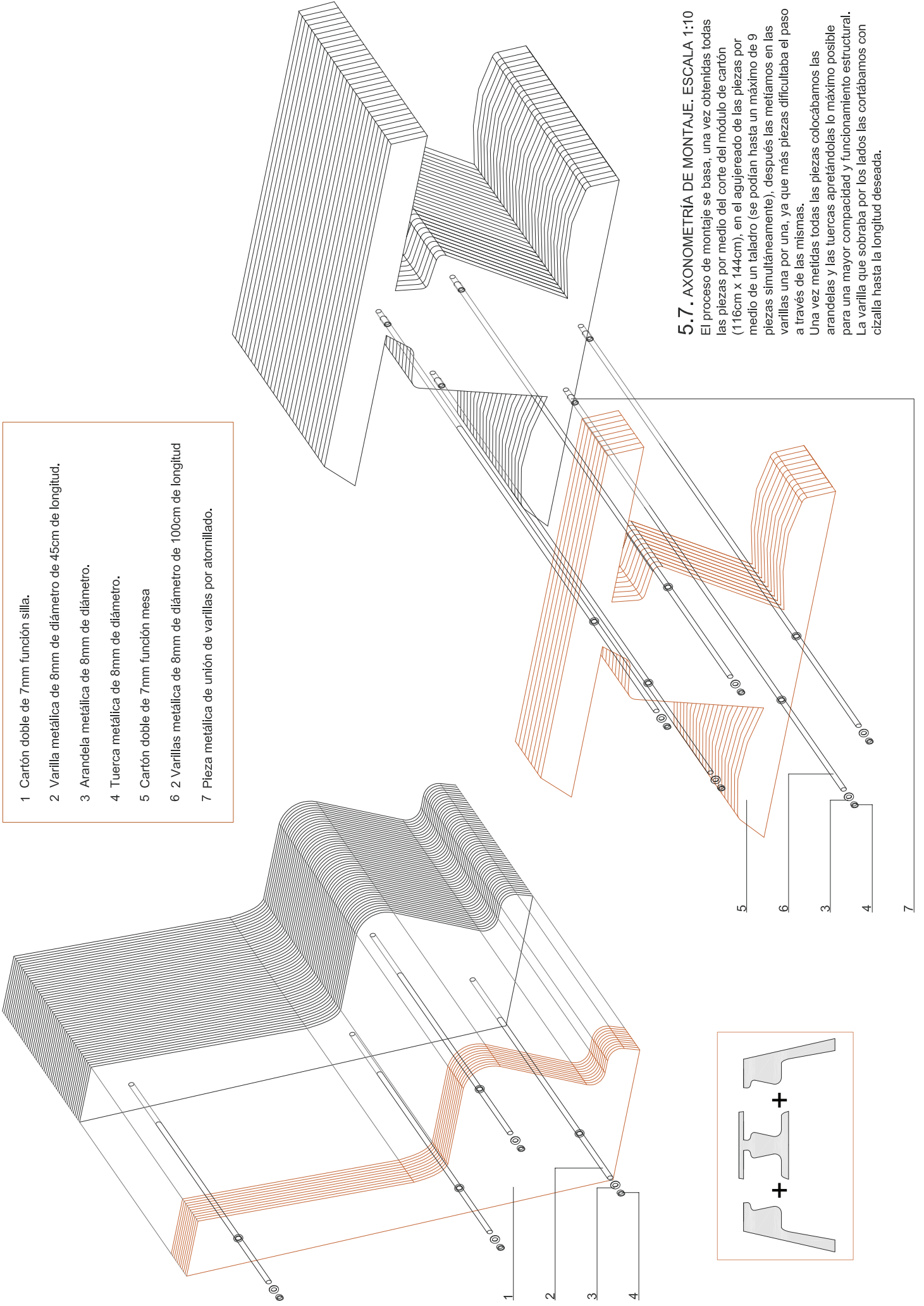


- 1 Cartón doble de 7mm función silla.
- 2 Varilla metálica de 8mm de diámetro de 45cm de longitud.
- 3 Arandela metálica de 8mm de diámetro.
- 4 Tuerca metálica de 8mm de diámetro.
- 5 Cartón doble de 7mm función mesa
- 6 2 Varillas metálicas de 8mm de diámetro de 100cm de longitud
- 7 Pieza metálica de unión de varillas por atornillado.



5.7. AXONOMETRÍA DE MONTAJE. ESCALA 1:10

El proceso de montaje se basa, una vez obtenidas todas las piezas por medio del corte del módulo de cartón (116cm x 144cm), en el agujereado de las piezas por medio de un taladro (se podían hasta un máximo de 9 piezas simultáneamente), después las metíamos en las varillas una por una, ya que más piezas dificultaba el paso a través de las mismas.

Una vez medidas todas las piezas colocábamos las arandelas y las tuercas apretándolas lo máximo posible para una mayor compacidad y funcionamiento estructural. La varilla que sobraba por los lados las cortábamos con cizalla hasta la longitud deseada.